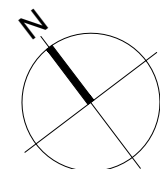


PLANTA SUBSOLO
ESC1:250



FORMATO A3 - 420x297mm



DIRETOR
Prof. João Sette Whitaker Ferreira
VICE-DIRETORA
Prof. Guilherme Teixeira Wisnik

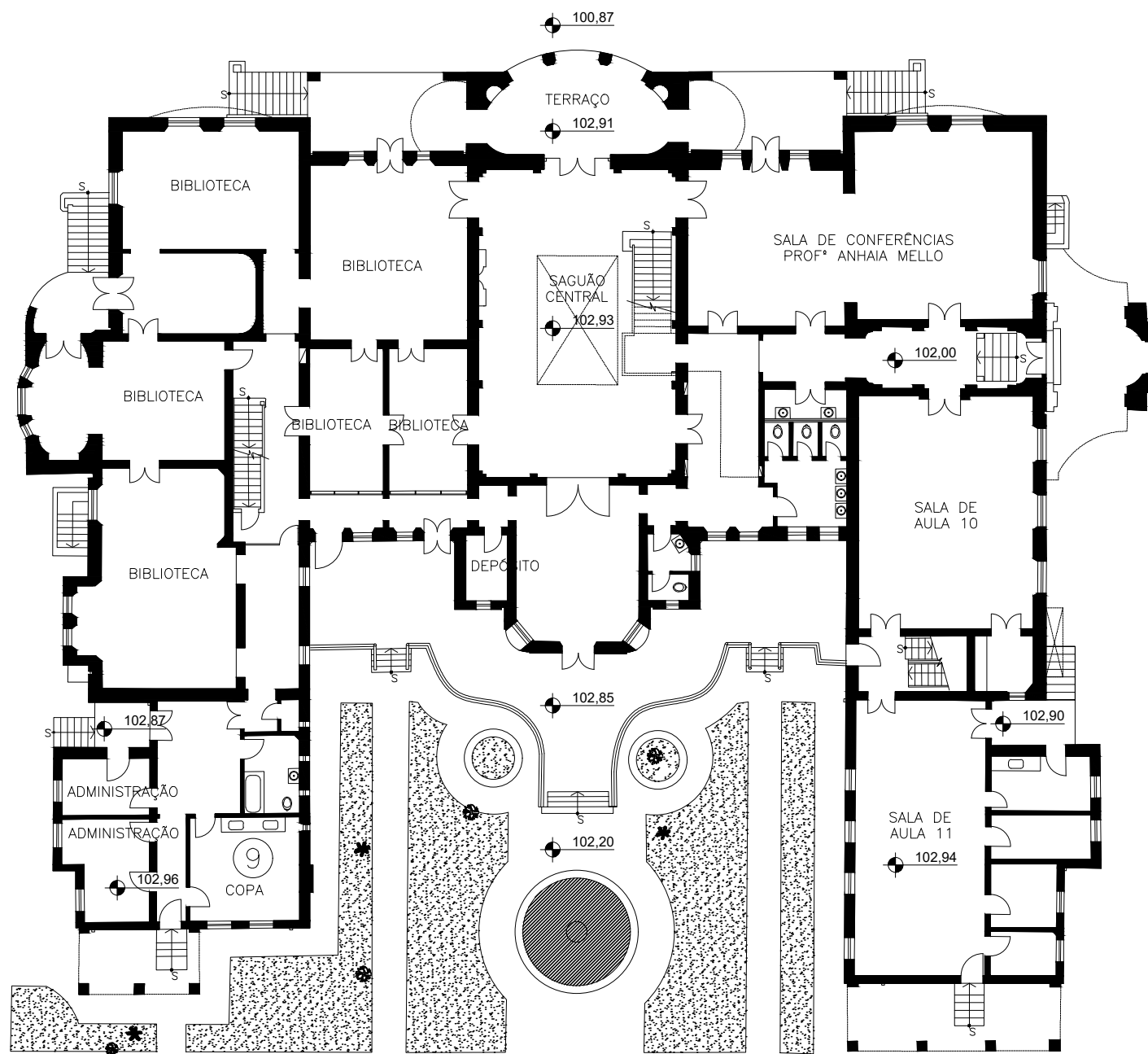
SERVIÇO TÉCNICO DE INFRAESTRUTURA
(11) 3091.4837 | infrafau@usp.br

COORDENADORA: Arq. Paula Noia
ESTAGIÁRIOS: Gabrielly Baracho Silva Nunes
Henrique Figueiredo Correa
Catarina Godoy de Paula Freitas

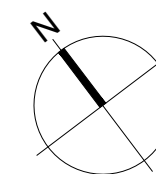
REV. Nº	DATA	DESENHO

Unidade FAU MARANHÃO	Projeto PLANTAS EDIFÍCIO VILA PENTEADO
Etapa LAYOUT ATUALIZADO	
Nome da Prancha PLANTA - PAV. SUBSOLO	
Arquivo 2025-03-12_FAU MARANHAO.DWG	

Desenho STI	Folha 02/04
	Revisão
	Escala 1:250
	Data 12/03/2025



PLANTA TERREO
ESC:1:250



FORMATO A3 - 420x297mm



DIRETOR
Prof. João Sette Whitaker Ferreira
VICE-DIRETORA
Prof. Guilherme Teixeira Wisnik

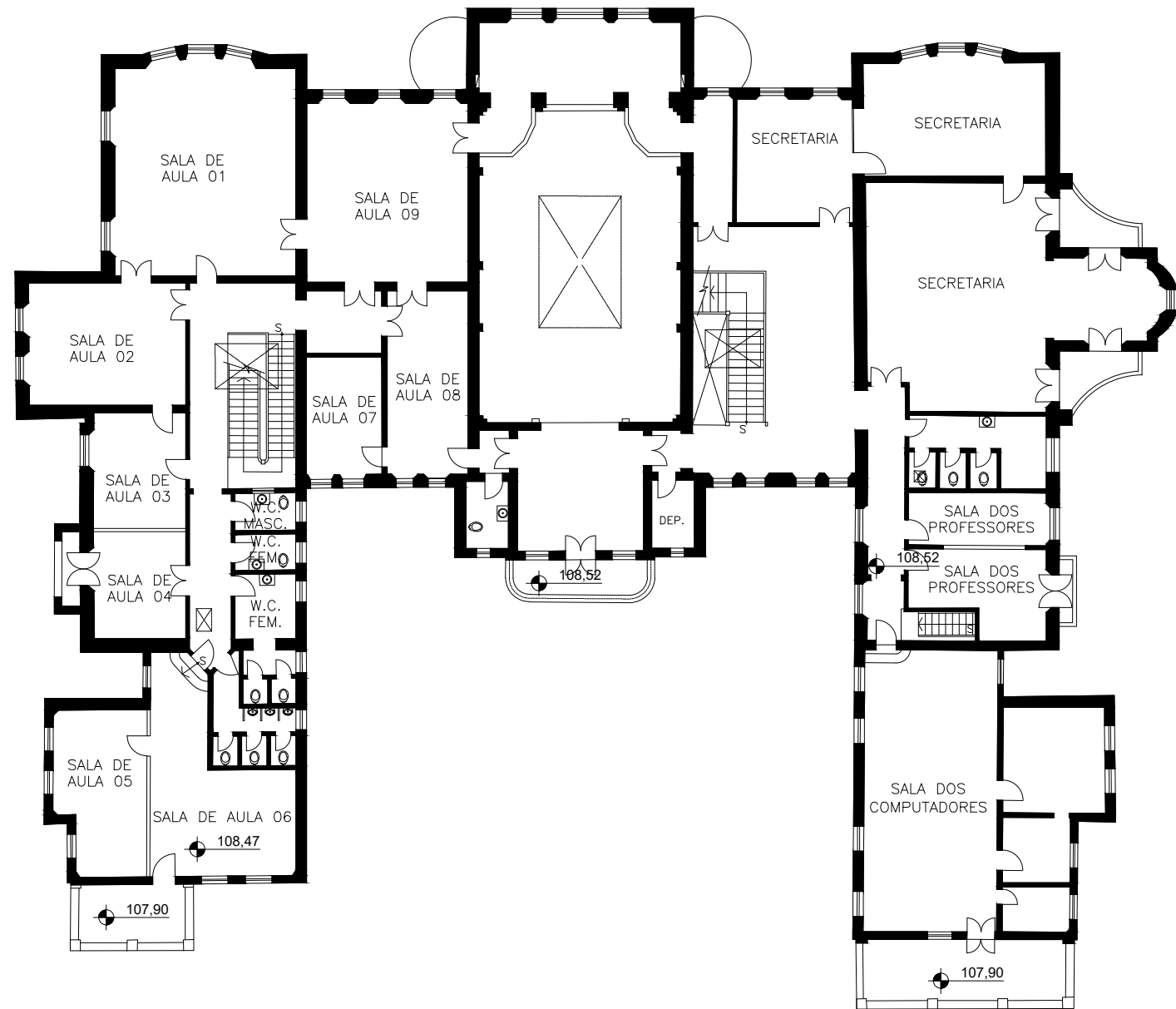
SERVIÇO TÉCNICO DE INFRAESTRUTURA
(11) 3091.4837 | infrafau@usp.br

COORDENADORA: Arq. Paula Noia
ESTAGIÁRIOS: Gabrielly Baracho Silva Nunes
Henrique Figueiredo Correa
Catarina Godoy de Paula Freitas

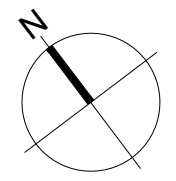
REV. Nº	DATA	DESENHO

Unidade FAU MARANHÃO	Projeto PROJ. ELE - CAFETEIRAS (VL. PENTEADO)
Etapa ELÉTRICA - PONTOS DE ENERGIA	
Nome da Prancha PLANTA - PAV. TERREO	
Arquivo 2025-03-12_FAU MARANHÃO.DWG	

Desenho STI	Folha 03/04
	Revisão
	Escala 1:250
	Data 12/03/2025



PLANTA PAV. SUPERIOR
ESC1:250



FORMATO A3 - 420x297mm



DIRETOR
Prof. João Sette Whitaker Ferreira
VICE-DIRETORA
Prof. Guilherme Teixeira Wisnik

SERVIÇO TÉCNICO DE INFRAESTRUTURA
(11) 3091.4837 | infrafau@usp.br

COORDENADORA: Arq. Paula Noia
ESTAGIÁRIOS: Gabrielly Baracho Silva Nunes
Henrique Figueiredo Correa
Catarina Godoy de Paula Freitas

REV. Nº	DATA	DESENHO

Unidade FAU MARANHÃO	Projeto PROJ. ELE - CAFETEIRAS (VL. PENTEADO)
Etapa ELÉTRICA - PONTOS DE ENERGIA	
Nome da Prancha PLANTA - PAV. SUPERIOR	
Arquivo 2025-03-12_FAU MARANHÃO.DWG	

Desenho STI	Folha 04/04
	Revisão
	Escala 1:250
	Data 12/03/2025